



Vraagprijs  
€ 550.000 k.k.

90

**DE SAVORNIN LOHMANLAAN**

**GRONINGEN**

# KENMERKEN

**SOORT WONING:**  
eengezinswoning

**ENERGIELABEL:**  
C

**BOUWJAAR:**  
1964

**WOONOPPERVLAKTE:**  
238 m<sup>2</sup>

**INHOUD:**  
913 m<sup>3</sup>

**PERCELOPPERVLAKE:**  
299 m<sup>2</sup>



# OMSCHRIJVING

Heerlijk wonen in deze ruime 2-onder-1-kapwoning van maar liefst 238 m<sup>2</sup> met aangebouwde garage. De woning is gelegen op een toplocatie van Groningen.

Het betreft een royale woning met 7 slaapkamers, gelegen aan de één van de mooiste lanen van Groningen Zuid/Helpman. De woning zal volledig gerenoveerd moeten worden, hierdoor is de kans om alles naar eigen smaak in te richten.

## OMGEVING

De woning is gelegen aan de Savornin Lohmanlaan, middenin de populaire, groene en kindvriendelijke wijk Helpman. Tegenover de tennisvereniging en op loopafstand van supermarkt Poiesz, Park Groenestein en het winkelcentrum Helperplein. Verder op fietsafstand van het Sterrebos (5 min), Station Europapark (7 min), Hoorsemeer (11 min), Centraal Station (11 min), Stadspark (12 min) en de gezellige binnenstad (13 min).

## INDELING

Begane grond: vanuit de hal heb je toegang tot het eerste toilet, de doorzonwoonkamer en de half open keuken. De lichte, royale en sfeervolle doorzonwoonkamer is omringd door ramen en is afgewerkt met een houten vloer. Opvallend is het hoge plafond, welke een ruimtelijk effect geeft. De half open keuken bevindt zich naast de woonkamer, aan de tuinzijde. Het gaat een ruim opgezette keukenopstelling voorzien van inbouwapparatuur. Door middel van een openslaande deur bereik je het terras en de achtertuin. Het terras is tevens vanuit de woonkamer te bereiken. De riante tuin is op het noordwesten, is omringd door groen en biedt veel privacy. In de achtertuin kun je de gehele dag van de zon genieten.

Eerste verdieping: ruime overloop met de toegang tot maar liefst vier slaapkamers en de badkamer. Aan de voorzijde bevindt zich een vierkante slaapkamer voorzien van een kast,

wastafel en een deur naar het balkon. Het zonnige balkon is op het zuiden en is gelegen over de gehele breedte van de kamer. De overige twee slaapkamers zijn rechthoekig en compacter van formaat. De badkamer is tot bijna het plafond betegeld en is uitgerust met een toilet, ligbad en een wastafel.

Tweede verdieping: overloop met nog drie praktisch ingedeelde slaapkamers. Er is hier ruimte voor een tweede badkamer.

Souterrain: via de vaste trap en vanuit de hal is de grote ruimte, machinekamer en voorraadmast te bereiken.

## GOED OM TE WETEN

- ruime gezinswoning met maar liefst 7 slaapkamers en een garage;
- heerlijke beschutte tuin;
- het souterrain heeft voldoende stahoogte en veel mogelijkheden
- balkon achterzijde woning, op het zuiden en voorzien van een deur
- woning heeft een energielabel C;
- in koopovereenkomst wordt clausule 'verkoper geen bewoner' opgenomen;
- aanvaarding in overleg.

















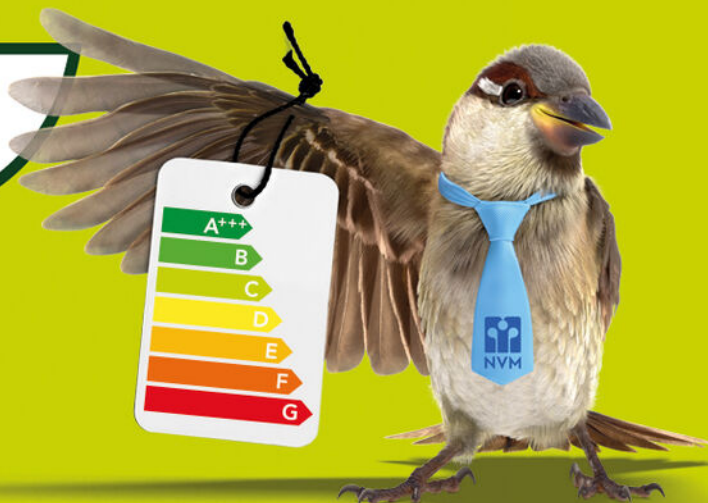








# C



Een huis  
kopen is een  
kunst apart



Raadpleeg dé expert:  
een NVM-aankoopmakelaar



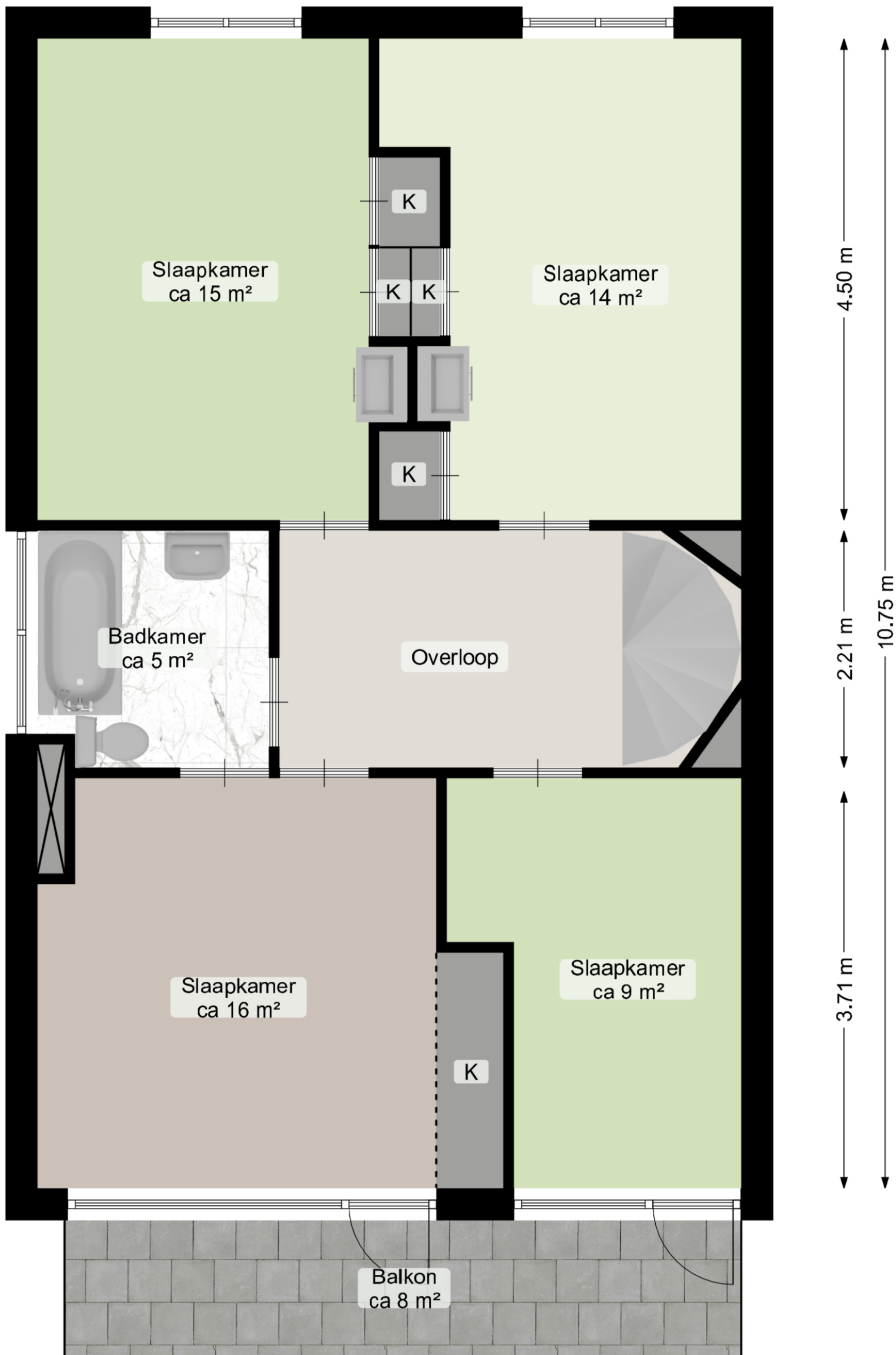
# Begane grond



Deze plattegrond is opgesteld door Aedifi©.  
Aan de plattegrond kunnen geen rechten worden ontleend.



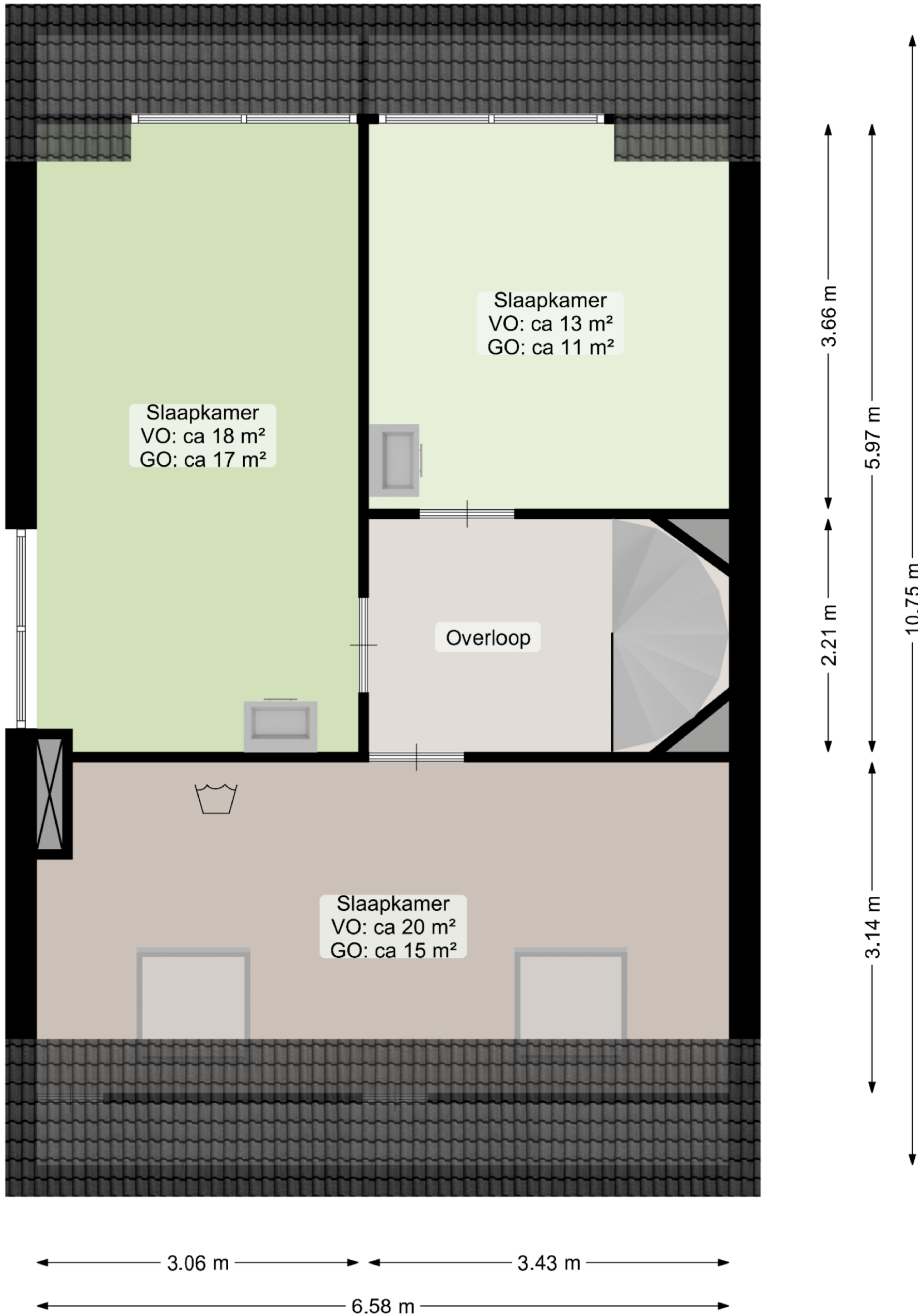
# Eerste verdieping



Deze plattegrond is opgesteld door Aedifi©.  
Aan de plattegrond kunnen geen rechten worden ontleend.

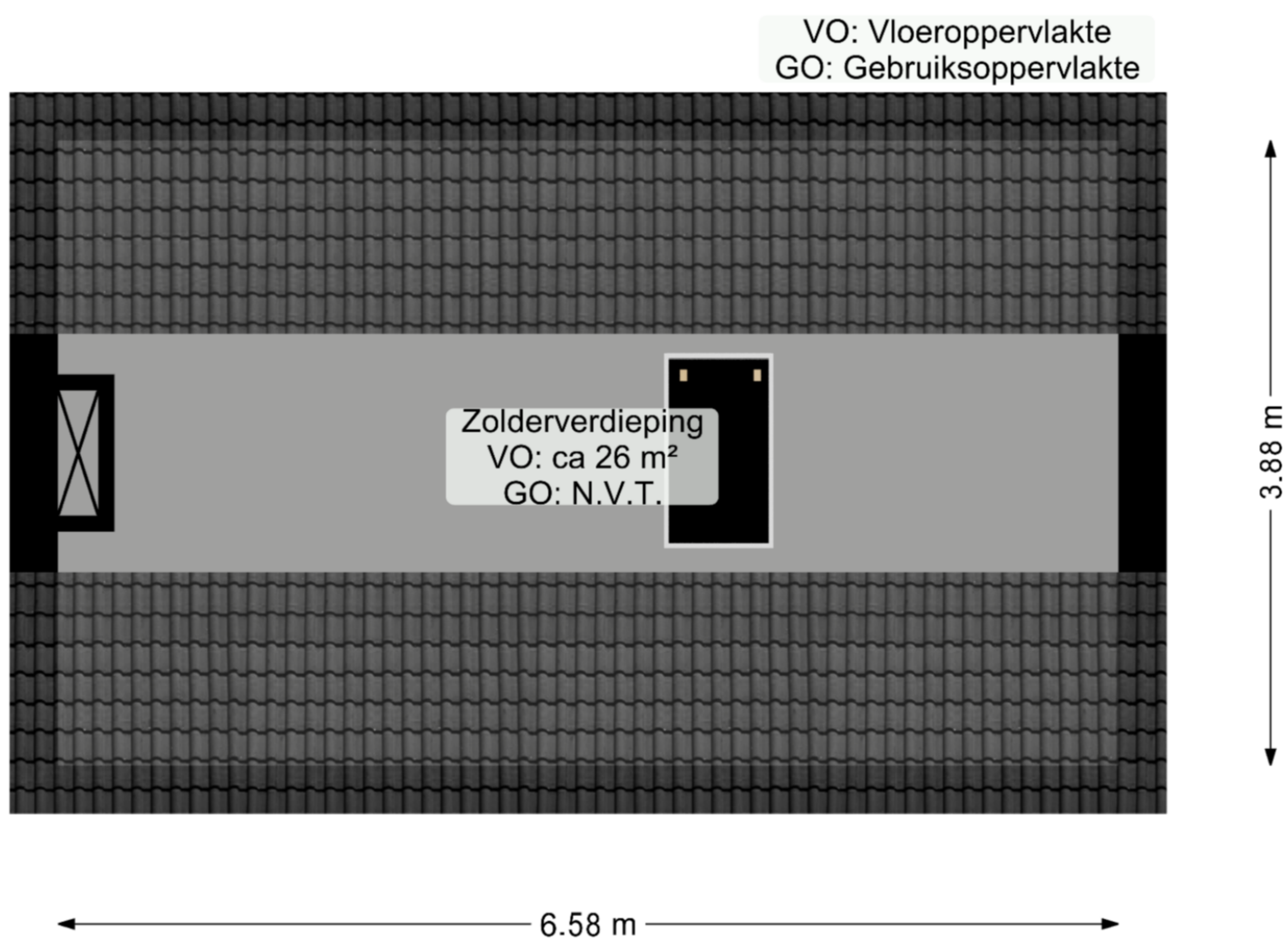
# Tweede verdieping

VO: Vloeroppervlakte  
GO: Gebruiksoppervlakte



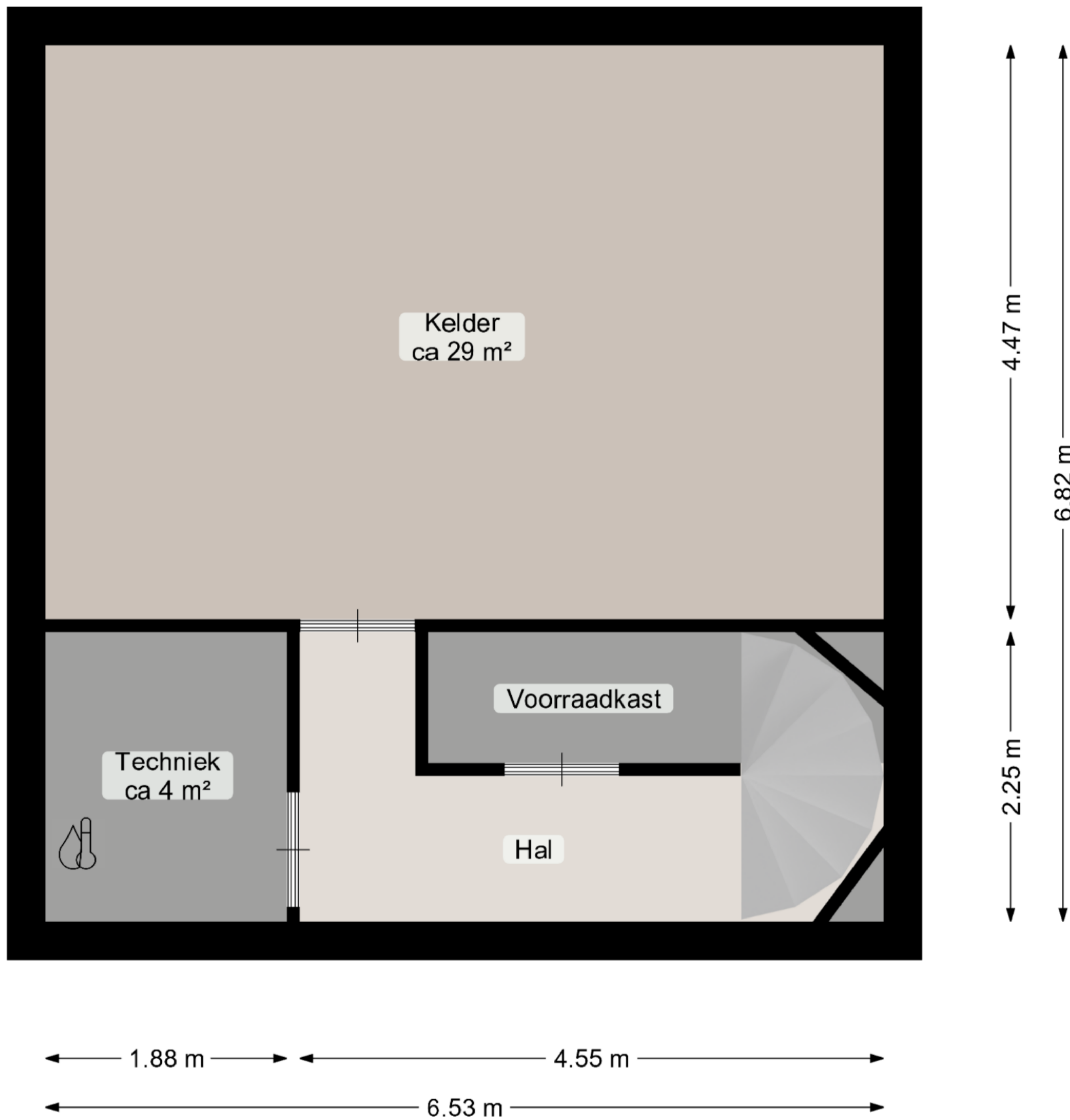
Deze plattegrond is opgesteld door Aedifi©.  
Aan de plattegrond kunnen geen rechten worden ontleend.

## Derde verdieping



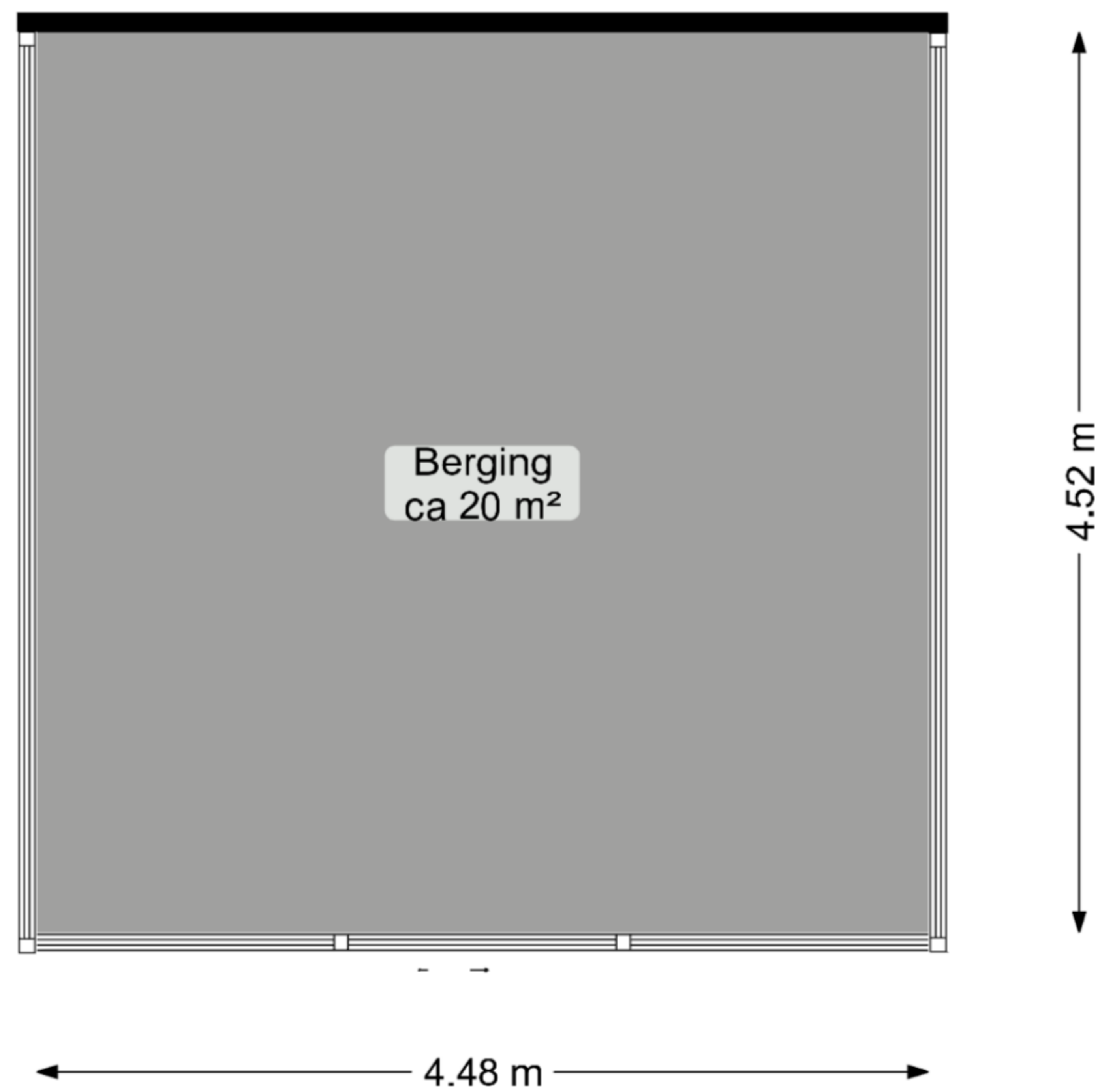
Deze plattegrond is opgesteld door Aedifi©.  
Aan de plattegrond kunnen geen rechten worden ontleend.

# Kelder



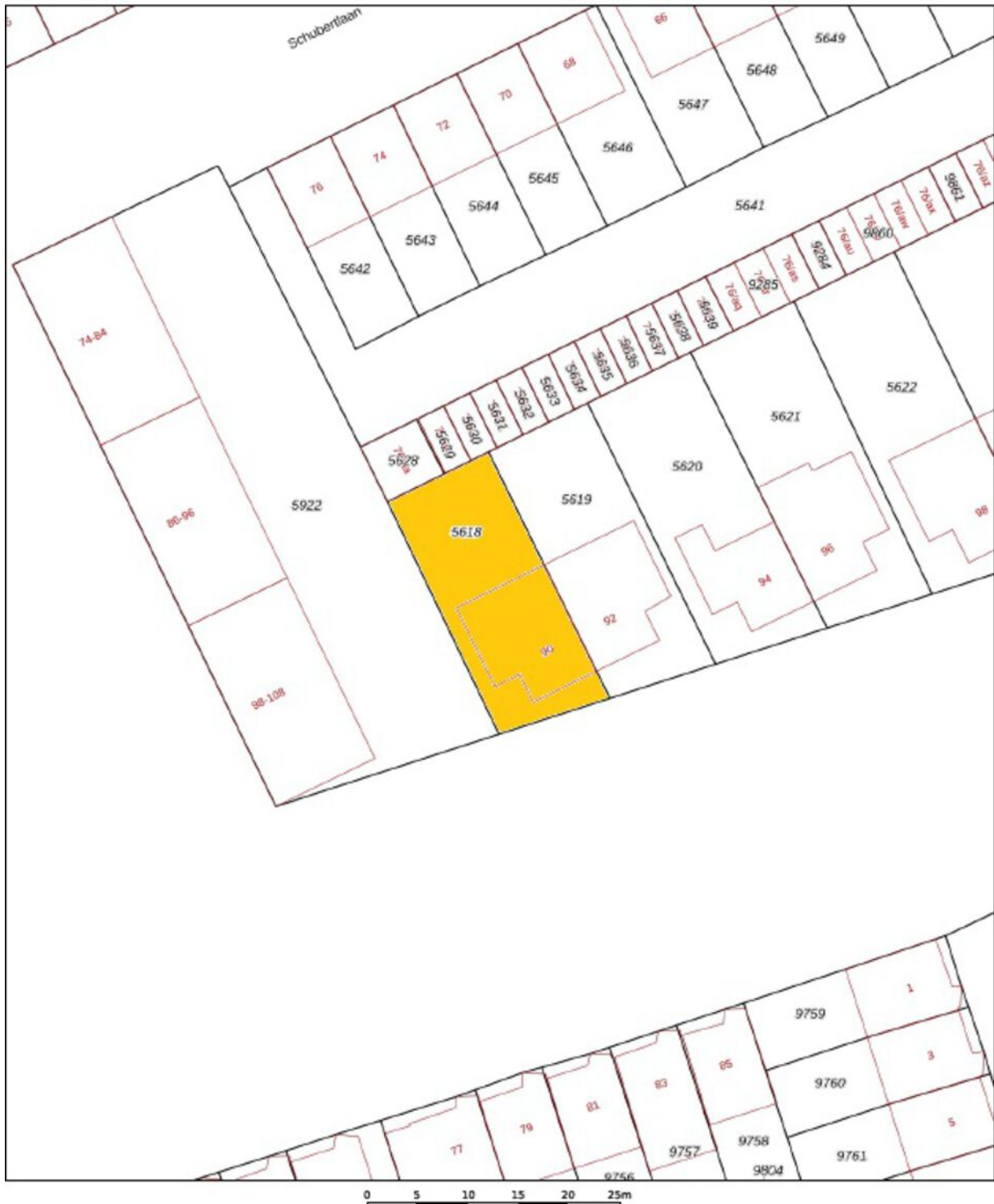
Deze plattegrond is opgesteld door Aedifi©.  
Aan de plattegrond kunnen geen rechten worden ontleend.

# Berging



Deze plattegrond is opgesteld door Aedifi©.  
Aan de plattegrond kunnen geen rechten worden ontleend.

# KADASTRALE KAART

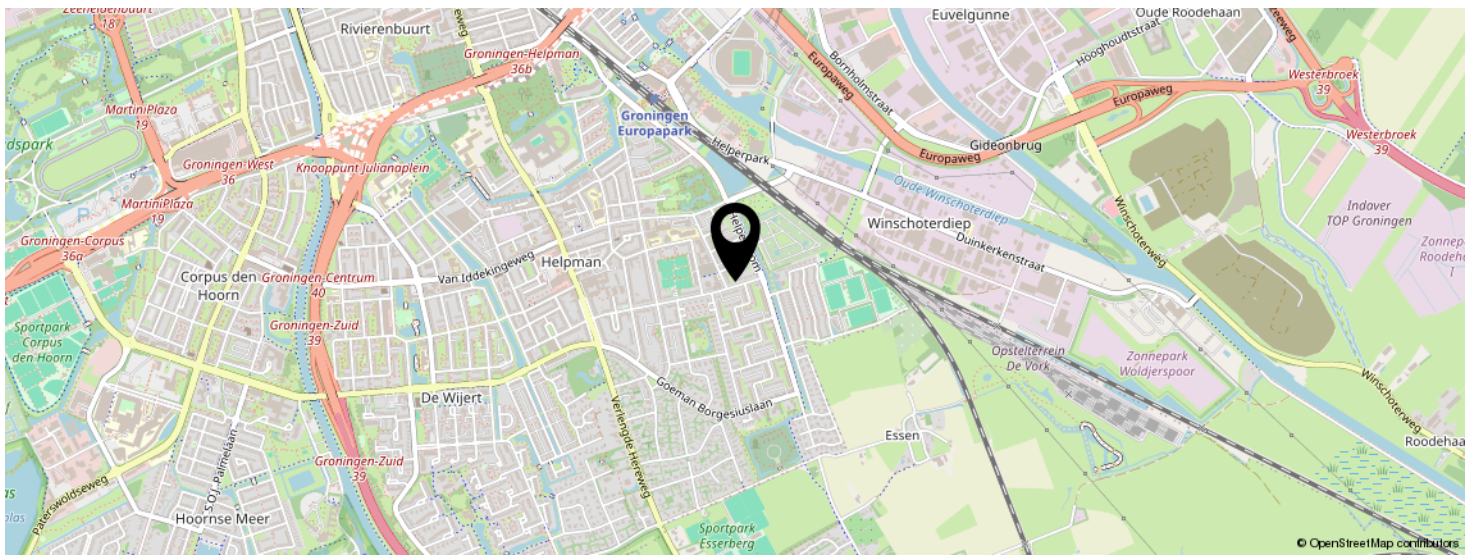
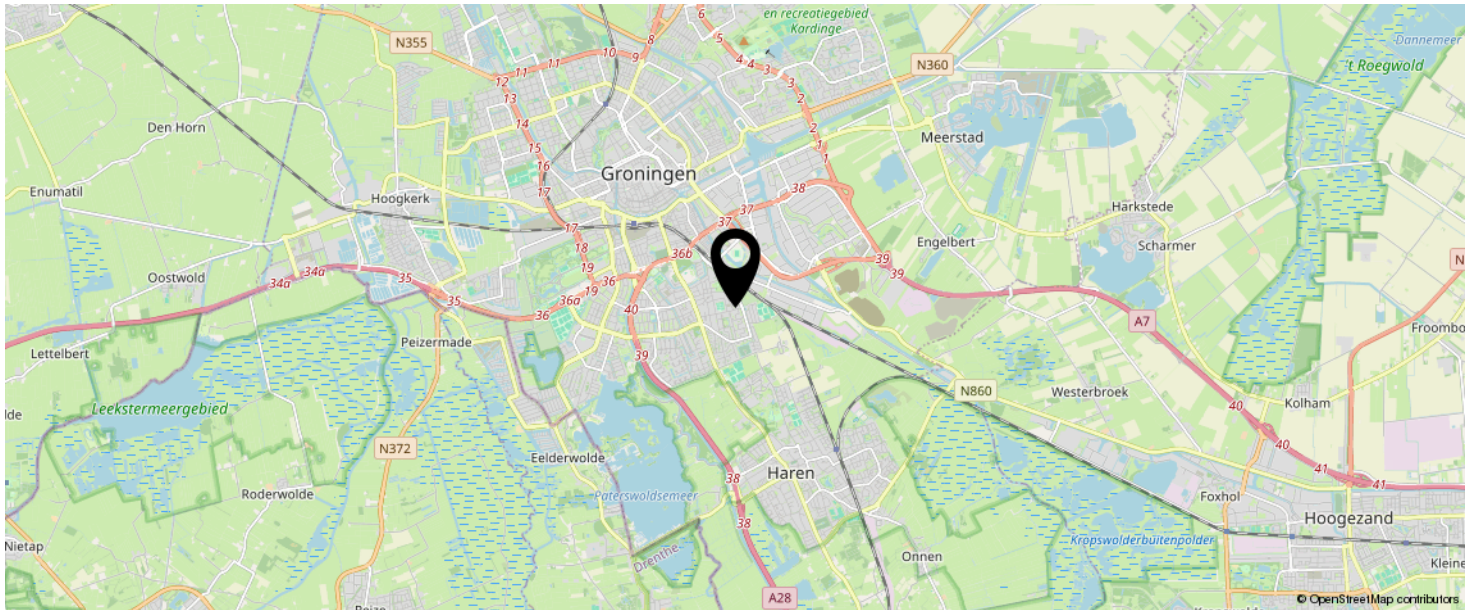


12345	Deze kaart is noordgericht	Schaal 1: 500	
25	Perceelnummer	Kadastrale gemeente Helpman	
—	Huisnummer	Sectie M	
—	Vastgestelde kadastrale grens	Perceel 5618	
—	Voorlopige kadastrale grens		
—	Administratieve kadastrale grens		
—	Bebouwing		

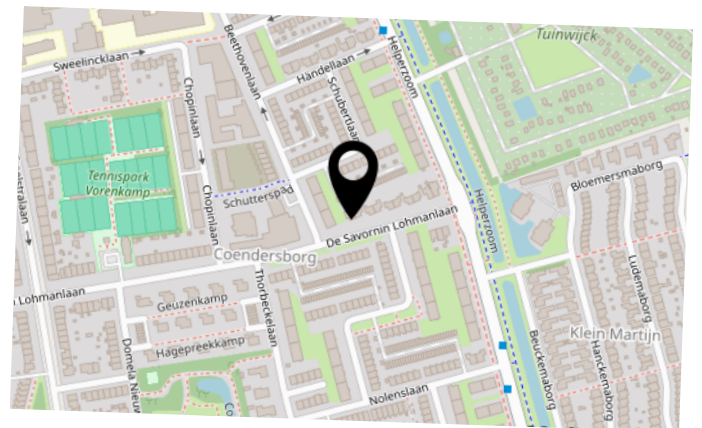
Voor een eenzijdig uittreksel, geleverd op 18 maart 2024  
De bewaarder van het kadaster en de openbare registers

Aan dit uittreksel kunnen geen betrouwbare maten worden ontleend.  
De Dienst voor het kadaster en de openbare registers behoudt zich de intellectuele eigendomsrechten voor, waaronder het auteursrecht en het databankrecht.

# LOCATIE OP DE KAART



**KOM JIJ HIER  
BINNENKORT  
WONEN?**



# INTERESSE IN DEZE WONING?



Neem vrijblijvend  
contact met ons op!

## Riant Makelaars

Hereweg 29

9725 AA, Groningen

050 8503356

[info@riantmakelaars.nl](mailto:info@riantmakelaars.nl)

[www.riantmakelaars.nl](http://www.riantmakelaars.nl)



**RIANT**  
MAKELAARS  
GRONINGEN